

学校法人  
温知会 **仁愛高等学校**

～看護に夢を求めて～



TEL(0242)25-0581 FAX(0242)32-3040

〒965-0011 福島県会津若松市鶴賀町1番5号

● E-mail : [info@jinai.ac.jp](mailto:info@jinai.ac.jp) ● HomePage : <http://www.jinai.ac.jp>

# 仁愛高校の教育

## 建学の精神

- 高等学校の看護教育を通して人格識見を高め、家庭人としても、職業人（看護）としても社会の求めに応え、常に牽引していける人材を育成する。
- 特に臨地実習を通して多様な人格を有する多くの方々（師）と接することにより人格を陶冶し、心と身体の調和のとれた人間形成を図り、奉仕と博愛の精神を培い、勤労と責任を重んずる人材を育成する。



## 教育目的

1. 自ら学ぶことによって常に健康を保持し、文化的生活の実現に向けて教養を高める。
2. 互いに勉勵することにより、麗しい協力精神を高める。
3. 互いに理解し合い、博愛の精神を養い、奉仕の精神を高める。
4. 常に努力を惜しまず、実力を身に付け、自らを高める。
5. 衛生看護の専門的な知識と技能を高める。

## 生徒の生活・学習心得

- (1) 礼儀・規律を重んじ、責任ある行動のできる生徒であること。
- (2) 学習に自ら意欲をもって取り組み、もてる能力を十分に発揮できる生徒であること。
- (3) 奉仕と博愛の精神を体して、医療人としての自覚と認識を高めることのできる生徒であること。



	1年	2年	3年	4年	5年	
中学校卒業	看護科3年			看護専攻科2年		看護師
			准看護師試験		看護師国家試験	

- 看護師の資格を取得した後、保健師・助産師・養護教諭の資格取得へのコースも開けます。
- 専攻科卒業後、4年制大学への編入学も可能です。
- 看護科3年で准看護師を取得して就職や一般の大学・短大・専門学校への進学もできます。

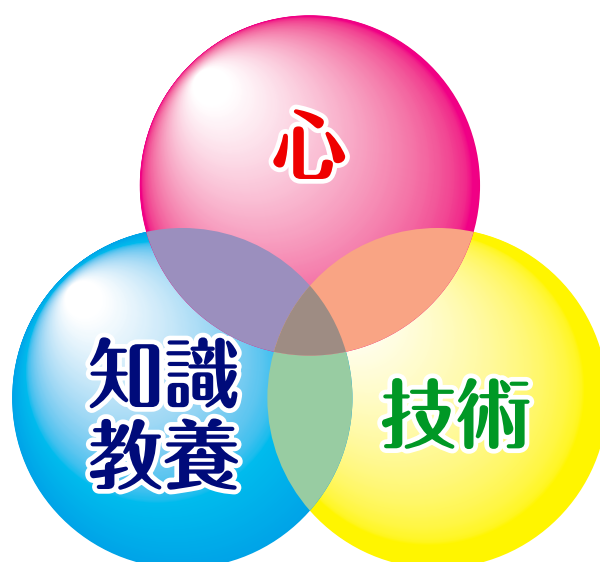
## 看護の役割

- ① 患者さんの精神的、身体的苦痛をやわらげ、病気の回復を促す。
- ② 患者さんの家族からの相談や依頼を受け、アドバイスする。
- ③ 医師の診察、治療への協力。
- ④ 疾病の予防活動への従事協力。
- ⑤ 病後の社会復帰への援助。
- ⑥ 退院後の元どおりの生活に戻るまでの援助。
- ⑦ 福祉、介護、保育の場などでの援助、地域社会での保健活動などにも広がりがつあります。



## 看護に必要な資質

- ① 傷病にある方々、障害を持たれている方々、人の手を借りて生活を余儀されている方々の立場に立って思いやりをもって暖かく接し、励ますことのできる看護の心。
- ② そうした方々の心身の状況を観察し、判断し、的確に対応するための基本となる知識、教養、感性。
- ③ そうした方々の状況に応じた的確な看護を実践できる確かな看護技術。



# 教育課程 (2023年度)

## 看護科 (3年准看護師課程)

3年間で高等学校の普通教科と准看護師に必要な知識、技術などを学び高等学校卒業と准看護師受験資格が得られる。さらに本校看護専攻科(2年)へ進学し看護師国家試験の受験資格を得る。

本 科 ( 3 年 )					本 科 ( 3 年 )				
教科	科 目	1学年	2学年	3学年	教科	科 目	1学年	2学年	3学年
国語	現代の国語	2			看護	基礎看護	5	4	3
	言語文化	1	1			人体の構造と機能	4		
	国語表現		1	2		疾病の成り立ちと回復の促進		3	2
地歴	地理総合		2			健康支援と社会保障制度			1
	歴史総合			2		成人看護		3	2
公民	公共	2				老年看護		1	
数学	数学Ⅰ	3				小児看護			1
	数学Ⅱ		2			母性看護			1
理科	科学と人間生活	2				精神看護		1	1
	化学基礎			2		在宅看護			1
	生物基礎		2		看護臨床実習	4	7	10	
保健体育	体育	3	2	2	看護情報	1		1	
	保健	代替2(看護)			専門科目計	14	19	23	
芸術	音楽Ⅰ・書道Ⅰ	2			特別活動	1	1	1	
外国語	英語コミュニケーションⅠ	3			総合的な学習の時間	代替3(看護臨床実習)			
	英語コミュニケーションⅡ		2	2	合計	34	34	34	
家庭情報	家庭総合	1	2						
	情報Ⅰ	代替2(看護情報)							
	普通科目計	19	14	10					

## 看護専攻科 (2年看護師課程)

准看護師資格取得後、2年間看護師に必要な知識・技術を学ぶ。

看護専攻科 (2年)														
	科 目	単位数	時間数	第一学年		第二学年		科 目	単位数	時間数	第一学年		第二学年	
				単位数	時間数	単位数	時間数				単位数	時間数	単位数	時間数
基礎分野	論理学	1	15			1	15	地域・在宅論Ⅲ	1	15			1	15
	情報科学	1	30	1	30			成人看護学総論	1	15	1	15		
	英会話	1	30	1	30			成人看護学Ⅰ	1	30	1	30		
	心理学	1	30	1	30			成人看護学Ⅱ	1	30			1	30
	社会学	1	30	1	30			成人看護学Ⅲ	1	30			1	30
	人間関係論	1	30			1	30	老年看護学総論	1	15			1	15
	自然科学	1	15	1	15			老年看護学Ⅰ	1	15			1	15
	地域と暮らし	1	15	1	15			老年看護学Ⅱ	1	30			1	30
基礎分野計	8	195	6	150	2	45	小児看護学総論	1	30	1	30			
専門基礎分野	解剖生理学	2	60	2	60			小児看護学Ⅰ	1	15			1	15
	栄養学	1	15			1	15	小児看護学Ⅱ	1	30	1	30		
	薬理学	1	30	1	30			母性看護学総論	1	30	1	30		
	病理学	1	15	1	15			母性看護学Ⅰ	1	15			1	15
	病態生理学Ⅰ	1	30	1	30			母性看護学Ⅱ	1	30	1	30		
	病態生理学Ⅱ	1	30			1	30	精神看護学総論	2	30	2	30		
	病態生理学Ⅲ	1	30			1	30	精神看護学Ⅰ	1	15	1	15		
	病態生理学Ⅳ	1	30			1	30	精神看護学Ⅱ	1	30			1	30
	微生物学	1	30	1	30			看護マネジメント	1	30			1	30
	現代医療論	1	15			1	15	災害看護と国際協力	1	15			1	15
	社会福祉	1	30	1	30			技術の統合Ⅰ	1	30	1	30		
	公衆衛生	1	15			1	15	技術の統合Ⅱ	1	30			1	30
関係法規	1	15	1	15			基礎看護学実習	2	90	2	90			
専門基礎分野計	14	345	8	210	6	135	地域・在宅論実習	2	90			2	90	
専門分野	看護学概論	1	30	1	30			成人看護学	2	90	2	90		
	基礎看護学Ⅰ	1	30	1	30			老年看護学	2	90			2	90
	基礎看護学Ⅱ	2	60	2	60			小児看護学	2	90	2	60		
	基礎看護学Ⅲ	1	30	1	30			母性看護学	2	90	2	60		
	基礎看護学Ⅳ	1	30			1	30	精神看護学	2	90			2	90
	看護研究	1	30			1	30	統合実習	2	90			2	90
	地域・在宅論Ⅰ	2	30			2	30	臨地実習計	16	660	8	300	8	360
	地域・在宅論Ⅱ	2	30			2	30	専門分野合計	33	780	15	390	18	390
合計		71	1,980	37	1,050	34	930							

## 目的をもって充実した高校生活を

### 主な学習内容

#### 看護を学ぶ生徒は目的を持って学習しています

高校から看護の勉強をしたいという動機を持って入学しており、専門教科の学習にも積極的に取り組んでいます。

#### 本校で学ぶ内容は

高等学校の普通教科と、専門教科「看護」を学びます。

専門教科は、学校での授業や校内演習を経て、病院や福祉施設などでの実習があります。看護師として社会に十分に貢献できるように、看護の知識・技術そして奉仕と博愛の精神に基づく「看護の心」を学びます。

#### 臨地実習は感動的な出会いの場です

看護師さんの指導を受けながら、患者さんと接したり、血圧を測ったり、検査の見学や手術の見学なども行います。生命の誕生・命の尊さを実体験する一方で、人とのかかわり・看護の楽しさ等を体験します。

#### 専門科目とは

- **基礎看護** 看護の基本的な知識と看護を適切に行う援助方法を学ぶ。(技術を習得するために、校内演習があります。)
- **人体の構造と機能** 人体に関する知識を学び、人体と生活及び環境との関係について理解をする。
- **疾病と看護の成り立ちと回復の促進** 疾病の治療・薬物に関する知識を学び、これらと疾病からの回復との関連について理解する。
- **健康支援と社会保証制度** 看護を行うために必要な精神保健、生活と保健、社会的保障制度に関する知識を学び、医療と保健及び福祉との関連について理解する。
- **成人看護** 成人の特徴や健康問題と看護に関する知識を学ぶ。
- **老年看護** 高齢者の特徴や健康問題と看護に関する知識を学ぶ。
- **精神看護** 心の健康を保持増進するための看護、精神症状を有する人の看護を学ぶ。
- **在宅看護** 在宅で療養する人とその家族に対する援助を学ぶ。
- **母性看護** 母性の健康及び妊婦・産婦・褥婦に対する看護を学ぶ。
- **小児看護** 小児の成長過程、小児に見られる疾病と治療や看護について学ぶ。
- **臨地実習** 病院や施設などにおいて各科目で習得した知識・技術を活用し実践する。

## 中学生の皆さんに望むこと

特別むずかしいことではありません。

ごくあたりまえのことですが、

本校に入学を希望する生徒さんに望むことです。

### 高校入学時には…

- 礼儀・あいさつ・身だしなみ等の基本的生活習慣がしっかりと身につけていること。
- 中学校の学習内容がしっかりと身につけていること。
- 特に看護は、専門用語(漢字)の読み書き、数値計算、理科の知識が大切です。

### 基礎・基本として

### 高校での学習…

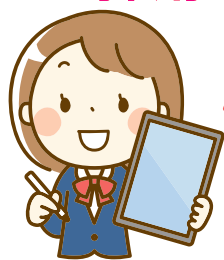
- 高度な医療に対応できるように専門的な知識・技術・態度を定着させ実力をつけるため毎日学校での授業に熱心に取り組み、同時に自分で計画的に家庭学習を充実させることが大切となります。

### さらに専攻科として望むことは…

専攻科課程になるとより高度で専門的な医学や看護学を学びます。学習はどれをとっても大切な教科ですが、理数系や国語の力が看護の基礎になります。中学校・高校時代にこの基礎力を身につけ専門教科の学習につないで、看護師国家試験に備えて下さい。

iPad を活用した授業

## 『スタディサプリ(リクルート)』 を採用!



朝学習や基礎基本の定着、  
自学自習の補助教材として  
使用しています。



# スクールライフ

## 高校課程（看護科）

### 年間スケジュール（主なもの）

4 Apr

入学式・始業式  
新入生歓迎会

5 May

創立記念行事

6 Jun

校内記録会  
前期中間考査

7 Jul

宿泊体験学習  
体験入学

9 Sep

前期期末考査  
前期終業式

10 Oct

後期始業式  
文化祭・球技大会  
修学旅行

11 Nov

戴帽式  
後期中間考査

1 Jan

第Ⅰ期入学試験  
第Ⅱ期入学試験

2 Feb

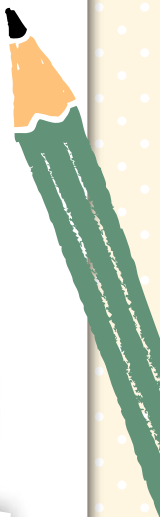
後期期末考査

3 Mar

卒業式 終業式  
第Ⅲ期入学試験



入学式



### 戴帽式

第2学年次に看護のキャップを戴く儀式で、厳粛にとりおこなわれます。看護を学習する生徒にとってとても感動的で大きな思い出になります。



## 校内球技大会



## 校内記録会



## 宿泊体験学習

## 修学旅行

課程ごとに生徒の希望も入れて修学旅行の行き先を決めています。



## 文化祭



## 救護ボランティア活動



## 授業風景

iPadが教科書に!!





校内演習



クラブ活動



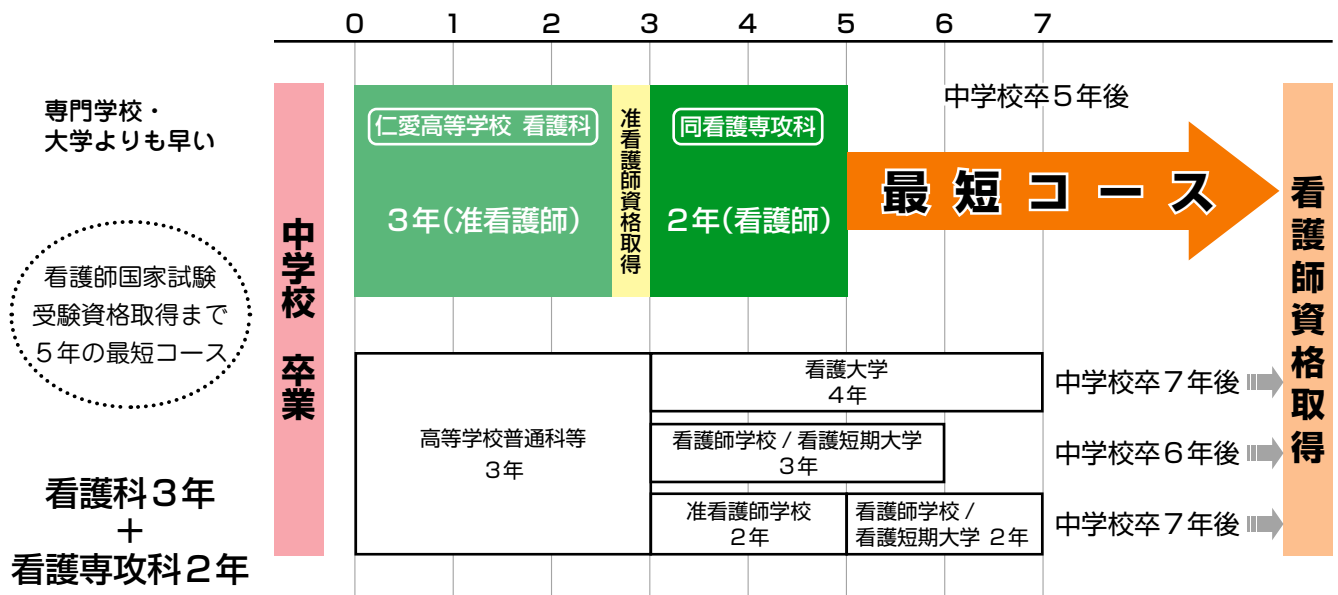
# スクールライフ 専攻科(看護師)課程



## 看護専攻科



# 看護師資格が取得できる各種教育コースの年数比較



☆准看護師は都道府県の試験、看護師は国家試験に合格して資格を取得します。

☆本校入学後5年で看護師の資格を取得します。

☆看護師資格取得後、保健師・助産師・養護教諭への道(修学1年)や、大学編入学、または一定の要件を満たして、学位授与機構に看護学士の学位申請をすることができます。

☆准看護師は高校3年次に資格を取得します。

## 就学支援金制度と仁愛高校の授業料

この制度により本校の授業料が下表の通りに大幅に軽減されます。

※本校授業料 年額396,000円(月額33,000円×12ヶ月)(2023年度)

世帯年収の目安	590万円未満	910万円未満	910万円以上
本校の実際の納入額	0円/年	277,200円/年	396,000円/年 (就学支援金対象外)

※1 就学支援金は、学校設置者(学校法人等)が生徒本人に代わって受け取り、授業料に充てます。生徒や保護者が直接受け取るものではありません。

※2 実際の支給額は保護者の課税状況により算出されます。上表は目安の金額となります。

※3 国の就学支援金制度とは別に、学校独自の「入学金・授業料減免制度」や「奨学金給付制度」等があります。

## 奨学金制度

1. 福島県奨学資金
2. 各市町村奨学金(各市町村の奨学金制度)
3. あしなが育英会
4. 福島県保健師等修学資金
5. 会津中央病院奨学金制度(専攻科のみ)

(※奨学金は、「採用条件」「他の奨学金との重複採用の可・不可」「返還の有無」等が各団体により、異なる場合があります。)

# 案内図



会津中央病院に患者さんを搬送してきたドクターヘリ



実習病院 会津中央病院

